

Neubau von 2 MFH's Stockenstrasse 3+5, 9249 Algetshausen



Gebr. Mahler AG
Bahnhofstrasse 169
9244 Niederuzwil
Erstellt: 23.04.2024

architektur
sennhauser

architektur + planung gmbh doris sennhauser | toggenburgerstrasse 21
9532 nickenbach b. wil | 079 509 01 05 | info@architektur-sennhauser.ch

Wohnungsspiegel:

Total 16 Wohnungen

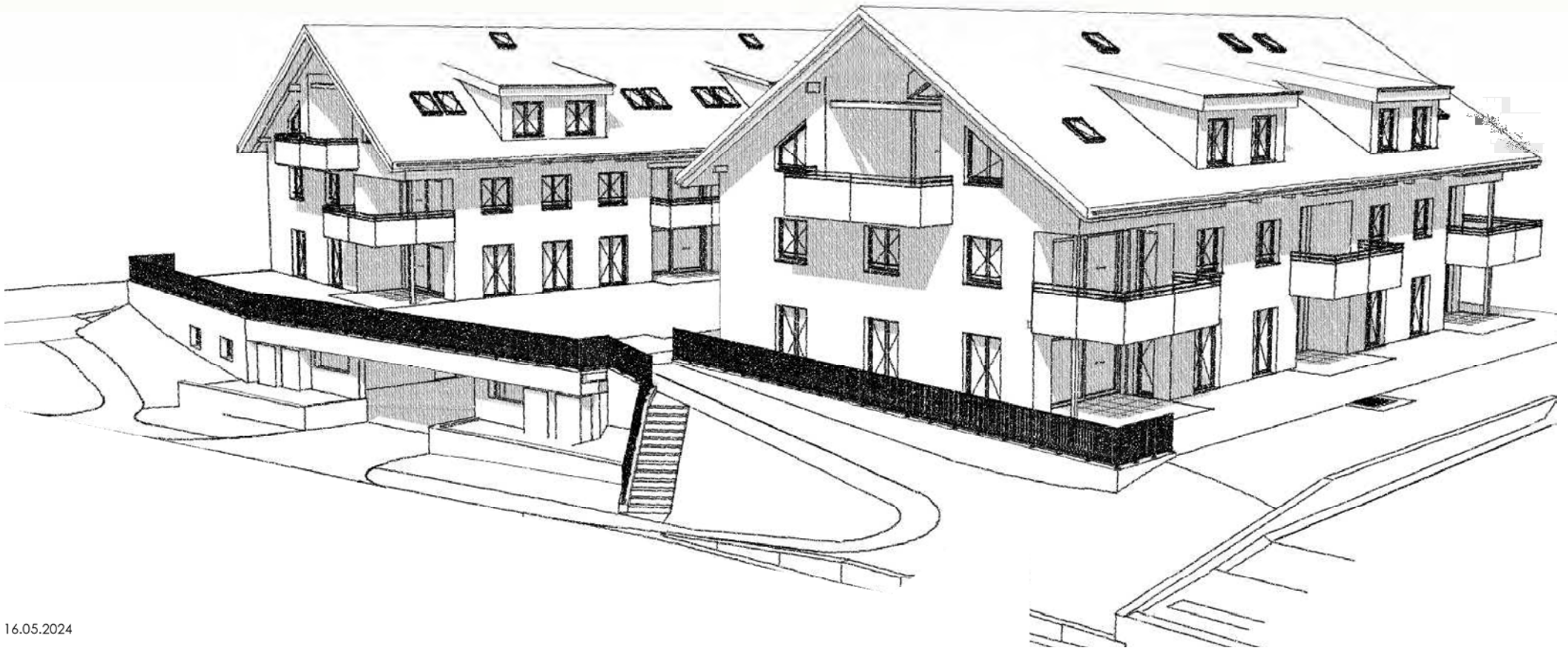
2 x 5.5 Zi. Wohnung
10 x 4.5 Zi. Wohnung
2 x 3.5 Zi. Wohnung
2 x 2.5 Zi. Wohnung

Nebenträume

16 x Keller
7 x Disponibel
2 x Veloabstellräume

Parkierung

5 x Besucher Parkplätze
2 x gedeckte Aussenparkplätze
30 x Parkplätze in Tiefgarage



Situationsplan Algetshausen



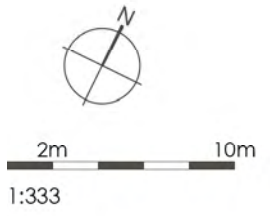
10m

50m

1:1'000

Grundriss Untergeschoss

- 16 x Keller
- 7 x Disponibel
- 5 x Besucher Parkplätze
- 2 x gedeckte Aussenparkplätze
- 30 x Parkplätze in Tiefgarage
- 2 x Veloabstellräume



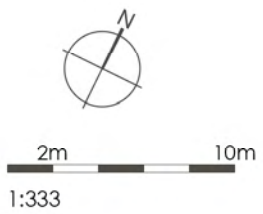
Grundriss Erdgeschoss

Haus Stockenstrasse 3:

2 x 4.5 Zi.-Wohnung
1 x 3.5 Zi.-Wohnung

Haus Stockenstrasse 5:

2 x 4.5 Zi.-Wohnung
1 x 2.5 Zi.-Wohnung



Grundriss Obereschoss

Haus Stockenstrasse 3:

2 x 4.5 Zi.-Wohnung
1 x 3.5 Zi.-Wohnung

Haus Stockenstrasse 5:

2 x 4.5 Zi.-Wohnung
1 x 2.5 Zi.-Wohnung



2m 10m
1:333

Grundriss Dachgeschoss

Haus Stockenstrasse 3:

2 x 5.5 Zi.-Wohnung

Haus Stockenstrasse 5:

2 x 4.5 Zi.-Wohnung



2m 10m

1:333



W 3.1
4.5 Zi. Wohnung, Erdgeschoss

Nettowohnfläche
inkl. IW: 124.93m²
exkl. IW: 117.57m²
Sitzplatz: 16.41m²
Rasenfläche: 111.17m²
Keller 1 - W3.1: 9.37m²

W 3.2
3.5 Zi. Wohnung, Erdgeschoss

Nettowohnfläche
inkl. IW: 93.70m²
exkl. IW: 89.41m²
Sitzplatz: 12.75m²
Rasenfläche: 65.87m²
Keller 2 - W3.2: 9.80m²

W 3.3
4.5 Zi. Wohnung, Erdgeschoss

Nettowohnfläche
inkl. IW: 121.43m²
exkl. IW: 113.75m²
Sitzplatz: 13.87m²
Rasenfläche: 81.73m²
Keller 3 - W3.3: 9.80m²





W 3.4
4.5 Zi. Wohnung, Obergeschoss

Nettowoohnfläche
inkl. IW: 124.93m²
exkl. IW: 117.57m²
Balkon 16.41m²
Keller 4 - W3.4 9.80m²

W 3.5
3.5 Zi. Wohnung, Obergeschoss

Nettowoohnfläche
inkl. IW: 93.70m²
exkl. IW: 89.41m²
Balkon: 12.75m²
Keller 5 - W3.5: 9.80m²

W 3.6
4.5 Zi. Wohnung, Obergeschoss

Nettowoohnfläche
inkl. IW: 121.43m²
exkl. IW: 113.75m²
Balkon: 13.87m²
Keller 6 - W3.6: 9.80m²



1m 5m

Mst. 1:150



W 3.7
5.5 Zi. Wohnung, Dachgeschoss

Nettowoohnfläche
inkl. IW: 172.08m²
exkl. IW: 162.93m²
ab Höhe 1.50m exkl. IW: 134.73m²
Loggia: 21.96m²
Keller 7 - W3.7: 11.15m²

W 3.8
5.5 Zi. Wohnung, Dachgeschoss

Nettowoohnfläche
inkl. IW: 168.32m²
exkl. IW: 160.07m²
ab Höhe 1.50m exkl. IW: 132.73m²
Loggia: 24.85m²
Keller 8 - W3.8: 11.30m²



Mst. 1:150

Wohnungsübersicht

Haus Stockenstrasse 3:

- 2 x 5.5 Zi.-Wohnung
- 4 x 4.5 Zi.-Wohnung
- 2 x 3.5 Zi.-Wohnung



Dachgeschoss	W3.7 5.5 Zi. Wohnung CHF 984'000.- Nettowohnfläche 162.93m ² Loggia 21.96m ² Kellerfläche 11.15m ² ab Höhe 1.50m exkl. IW: 134.73m ²	W3.8 5.5 Zi. Wohnung CHF 958'000.- Nettowohnfläche 160.07m ² Loggia 24.85m ² Kellerfläche 11.30m ² ab Höhe 1.50m exkl. IW: 132.73m ²	
	W3.4 4.5 Zi. Wohnung CHF 827'000.- Nettowohnfläche 117.57m ² Balkon 16.41m ² Kellerfläche 9.80m ²	W3.5 3.5 Zi. Wohnung CHF 632'000.- Nettowohnfläche 89.41m ² Balkon 12.75m ² Kellerfläche 9.80m ²	W3.6 4.5 Zi. Wohnung CHF 789'000.- Nettowohnfläche 113.75m ² Balkon 13.87m ² Kellerfläche 9.80m ²
Obergeschoss			
Erdgeschoss	W3.1 4.5 Zi. Wohnung CHF 837'000.- Nettowohnfläche 117.57m ² Sitzplatz 16.41m ² Rasenfläche 111.17m ² Kellerfläche 9.37m ²	W3.2 3.5 Zi. Wohnung CHF 641'000.- Nettowohnfläche 89.41m ² Sitzplatz 12.75m ² Rasenfläche 65.87m ² Kellerfläche 9.80m ²	W3.3 4.5 Zi. Wohnung CHF 799'000.- Nettowohnfläche 113.75m ² Sitzplatz 13.87m ² Rasenfläche 81.73m ² Kellerfläche 9.80m ²

Nettowoohnfläche exkl. Innenwände





W 5.1
4.5 Zi. Wohnung, Erdgeschoss

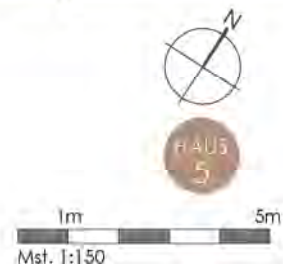
Nettowohnfläche
inkl. IW: 120.94m²
exkl. IW: 113.26m²
Sitzplatz: 13.78m²
Rasenfläche: 103.54m²
Keller 3 - W5.1: 7.18m²

W 5.2
2.5 Zi. Wohnung, Erdgeschoss

Nettowohnfläche
inkl. IW: 63.64m²
exkl. IW: 60.99m²
Sitzplatz: 11.70m²
Rasenfläche: 74.24m²
Keller 1 - W5.2: 7.12m²

W 5.3
4.5 Zi. Wohnung, Erdgeschoss

Nettowohnfläche
inkl. IW: 120.94m²
exkl. IW: 113.20m²
Sitzplatz: 13.78m²
Rasenfläche: 151.26m²
Keller 4 - W5.3: 10.00m²





W 5.4
4.5 Zi. Wohnung, Obergeschoss

Nettowohnfläche
inkl. IW: 126.45m²
exkl. IW: 118.76m²
Balkon: 13.78m²
Keller 8 - W5.4: 8.94m²

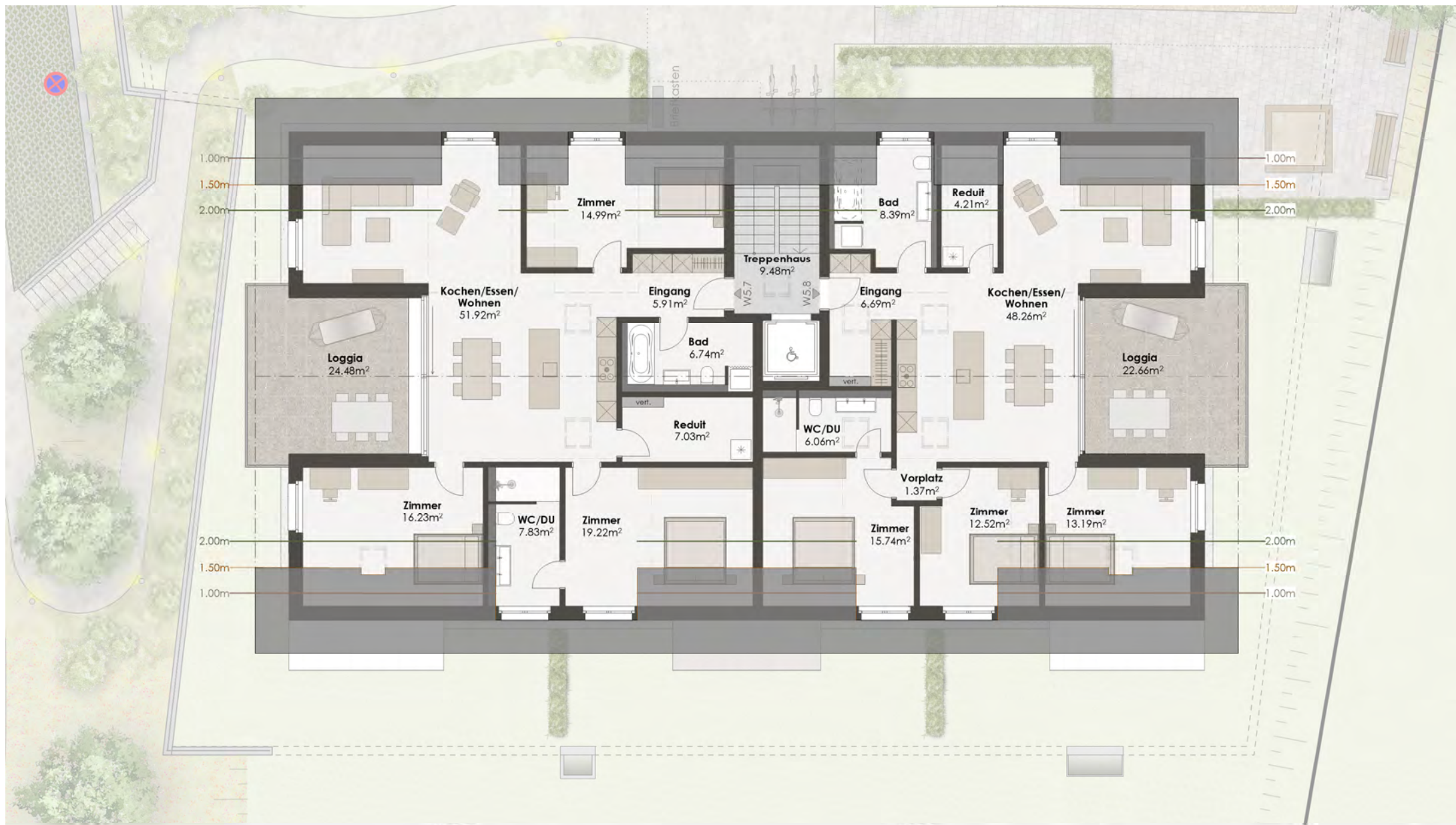
W 5.5
2.5 Zi. Wohnung, Obergeschoss

Nettowohnfläche
inkl. IW: 63.64m²
exkl. IW: 60.99m²
Balkon: 11.70m²
Keller 2 - W5.5: 7.18m²

W 5.6
4.5 Zi. Wohnung, Obergeschoss

Nettowohnfläche
inkl. IW: 120.94m²
exkl. IW: 113.20m²
Balkon: 13.78m²
Keller 7 - W5.6: 8.94m²





W 5.7
4.5 Zi. Wohnung, Dachgeschoss

Nettowoohnfläche
inkl. IW: 158.98m²
exkl. IW: 150.71m²
ab Höhe 1.50m exkl. IW: 129.87m²
Loggia: 24.48m²
Keller 7: 9.39m²

W 5.8
4.5 Zi. Wohnung, Dachgeschoss

Nettowoohnfläche
inkl. IW: 142.21m²
exkl. IW: 134.17m²
ab Höhe 1.50m exkl. IW: 116.38m²
Loggia: 22.66m²
Keller 1: 9.39m²



Wohnungsübersicht

Haus Stockenstrasse 5:

6 x 4.5 Zi.-Wohnung
2 x 2.5 Zi.-Wohnung

HAUS
5

Dachgeschoss

W5.7

4.5 Zi. Wohnung CHF 952'000.-
Nettowoohnfläche 150.71m²
Loggia 24.48m²
Kellerfläche 9.39m²
ab Höhe 1.50m exkl. IW: 129.87m²

W5.8

4.5 Zi. Wohnung CHF 878'000.-
Nettowoohnfläche 134.17m²
Loggia 22.66m²
Kellerfläche 9.39m²
ab Höhe 1.50m exkl. IW: 116.38m²

Obergeschoss

W5.4

4.5 Zi. Wohnung CHF 805'000.-
Nettowoohnfläche 118.76m²
Balkon 13.78m²
Kellerfläche 8.94m²

W5.5

2.5 Zi. Wohnung CHF 445'000.-
Nettowoohnfläche 60.99m²
Balkon 11.70m²
Kellerfläche 7.18m²

W5.6

4.5 Zi. Wohnung CHF 770'000.-
Nettowoohnfläche 113.20m²
Balkon 13.78m²
Kellerfläche 8.94m²

Erdgeschoss

W5.1

4.5 Zi. Wohnung CHF 815'000.-
Nettowoohnfläche 113.26m²
Sitzplatz 13.78m²
Rasenfläche 103.54m²
Kellerfläche 7.18m²

W5.2

2.5 Zi. Wohnung CHF 449'000.-
Nettowoohnfläche 60.99m²
Sitzplatz 11.70m²
Rasenfläche 74.24m²
Kellerfläche 7.12m²

W5.3

4.5 Zi. Wohnung CHF 780'000.-
Nettowoohnfläche 113.20m²
Sitzplatz 13.78m²
Rasenfläche 151.26m²
Kellerfläche 10.00m²

Nettowoohnfläche exkl. Innenwände





HAUS
3

HAUS
5

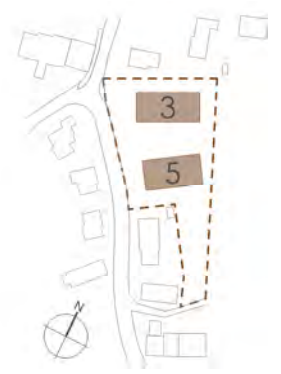


Ansicht Westen



HAUS
5

HAUS
3



Ansicht Osten

HAUS
3



HAUS
5



Ansicht Süden



HAUS
3



HAUS
5



Ansicht Norden

